

GEFÜHRTER RITT DURCH DAS SAGENHAFTE LÖSTERTAL WANDERRITTFÜHRERIN NADINE HEWER



Veranstalter: Patrick Hewer (Mitglied der VFD-Saar)

Treffpunkt: 66687 Oberlöstern Auf den Äckern 15

Datum: 17.3 oder 28.04.2024 Treffen 10.30 Uhr Abritt: 11 Uhr

Teilnehmerbeitrag: VFD-Mitglieder zahlen 50.-€

Nicht-Mitglieder zahlen zusätzl. eine Verwaltungspauschale von 15.-€, also 65.-€

Anmeldung über die Homepage: www.nadinehewer.de/anmeldung

Anmeldeschluss: bei Erreichen der Teilnehmerzahl

Die Kürzung der Teilnahmegebühr für Mitglieder um die Verwaltungspauschale kann nur gewährt werden, wenn die Mitgliedschaft durch Angabe der Mitglieds-Nr. belegt wird. Die Kursgebühr beinhaltet keine Verköstigung. Diese muss mitgebracht werden oder wird in Absprache bereitgestellt oder von extern bestellt.

Zugelassen sind Pferde ab dem 5. Lebensjahr. Sie müssen gesund und in einem für diesen Ritt ausreichenden Trainingszustand sein. Auf längeren Ritten wie diesem, bei denen es immer wieder erforderlich ist Asphalt- oder Schotterwege zu passieren, ist ein Hufschutz erforderlich und wird empfohlen. Ich nehme keine Barhufpferde mit!!! Teilnehmer, die keinen Helm tragen, tun dies ausdrücklich auf eigene Gefahr! Kinder und Jugendliche sind in Begleitung eines Erwachsenen herzlich willkommen, müssen in jedem Fall einen Helm tragen. Die Ausrüstung soll zweckmäßig und funktionstüchtig sein. Halfter und Strick sind am Pferd mitzuführen, wie auch ggf. Regenkleidung. Es wird im gemütlichen Tempo geritten. Die Reizeit beträgt 5-6 Stunden, 15-30 km (je nach Witterung). Die Strecke durch das Löstertal ist evtl. mit mehreren Bachdurchquerungen.

Änderungen im Ablauf behalte ich mir vor. Die Teilnehmerzahl ist begrenzt.

Wir reiten auf ausgesuchten Wegen und werden unterwegs ein bis zwei Pausen einlegen, bei der sich Pferd und Reiter stärken können. Es ist aber auch immer ratsam, selbst noch etwas zu Essen und Trinken mitzunehmen.

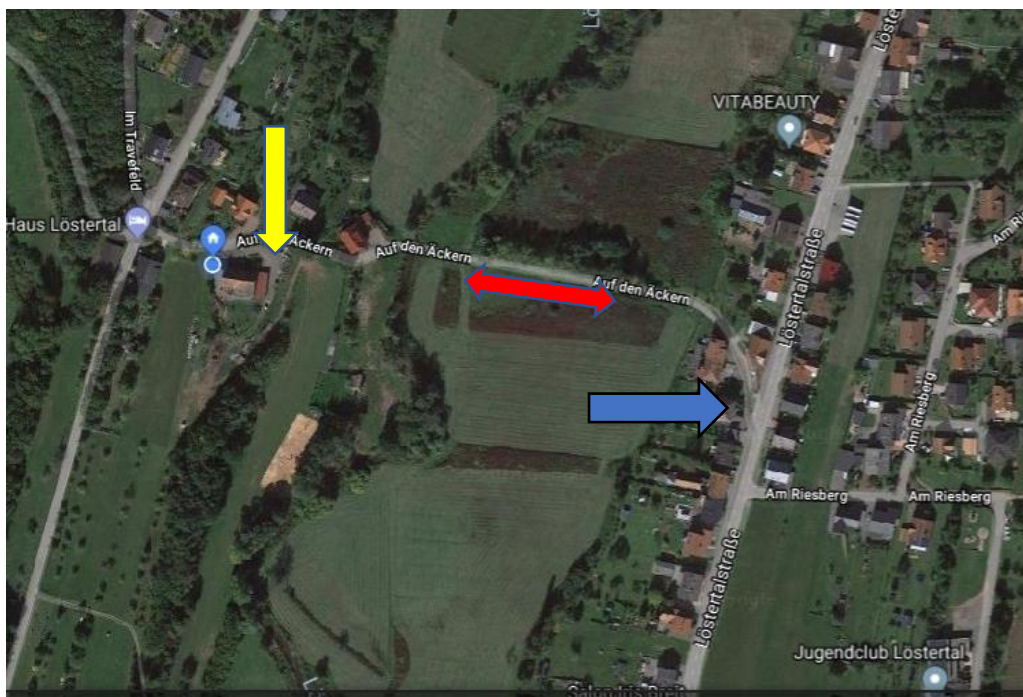
DIE RITTE FINDEN AUCH BEI LEICHTEM REGEN STATT.

Nadine Hewer
Auf den Äckern 15, 66687 Oberlöstern
0177.2944758
nadinehewer@googlemail.com
www.nadinehewer.de

Bankdaten: Sparkasse Merzig - Wadern
IBAN: DE69 59351040 0000 205609
BIC: MERZ DE 55
Steuernummer: 020/230/07269

Der Platz ist nur gesichert mit vollständiger Anmeldung und Bezahlung. WhatsApp Gruppe: wer nicht in der WhatsApp-Gruppe sein möchte, tritt einfach aus. Die Gruppe soll zum Austausch der Bilder und Infos dienen.

Anfahrt: über Buweiler, Löstertal Straße, bei Hausnummer 34 in die Straße: Auf den Äckern abbiegen und am Stromhäuschen bzw. auf dem Seitenstreifen (bitte nur links) parken s. Bild.



roter Pfeil: parken

gelber Pfeil: Treffpunkt mit Pferd

blauer Pfeil: Hausnummer 34

Hilfe beim EINLADEN des Pferdes

Ich bin gerne bereit euch beim Einladen eurer Pferde zu helfen. Allerdings bei allem, das länger als 5min. dauert oder bei dem ich das Pferd einlade, stelle ich meinen Zeitaufwand in Rechnung.