

NATURTRAIL MIT DER TRAINERIN NADINE HEWER



- Veranstalter: Patrick Hewer (Mitglied der VFD-Saar)
- Treffpunkt: 66687 Oberlöstern Auf den Äckern 15
- Datum: 06. Oder 07. Juli 2024 (es können auch beide Tage gebucht werden)
- Trainingszeiten Sa. oder So.: 10-12 Uhr, 12 bis 14Uhr Mittagspause, 14-16Uhr
- Teilnehmerbeitrag pro Tag: VFD-Mitglieder zahlen 150.-€ incl. Paddock mit Wasser, Essen und Getränke.
- Nicht-Mitglieder zahlen zusätzlich eine Verwaltungspauschale von 10.-€, also 160.-€
- Zuschauer: 30.- € ohne Getränke und Essen **Die Anmeldung ist erst bei Geldeingang gültig.**

Anmeldung über die Homepage: www.nadinehewer.de/anmeldung (bitte auch das Kleingedruckte auf der Homepage lesen)

Anmeldeschluss: bei Erreichen der Teilnehmerzahl

Die Kürzung der Teilnahmegebühr für Mitglieder um die Verwaltungspauschale kann nur gewährt werden, wenn die Mitgliedschaft durch Angabe der Mitglieds-Nr. belegt wird. Die Kursgebühr beinhaltet keine Verköstigung. Diese muss mitgebracht werden oder wird in Absprache bereitgestellt oder von extern bestellt.

Trainingsinfo:

Zugelassen sind Pferde ab dem 3. Lebensjahr. Nicht nur typische Trail Hindernisse wie Tor, Brücke, Box und Stangen werden trainiert, sondern auch: Baumstämme, schmaler Steg, Wippe, Tonnen, Flattervorhang, Reifen, Treppe, hohe Reifen uvm. Die Hindernisse können auch erst vom Boden geübt werden, danach kann auch geritten werden. Das Training findet in der Gruppe (6 Pferde) statt.

Empfohlene Ausrüstung für die Bodenarbeit:

Knotenhalfter oder Kappzaum, langes Seil ca.3,5m, Fesselkopfgamaschen. Festes Schuhwerk, ggf. Handschuhe. Knotenhalfter kann auch vor Ort getestet werden.

Ausrüstung Reiten: passende Ausrüstung für Reiter und Pferd, **Reithelmpflicht für alle.**

Wichtig: Pferde mit Widia Stiften können nicht in die Wasserbox oder auf das Holzpodest.

Das Training ist für Anfänger und Fortgeschrittene gleichermaßen geeignet.

Nadine Hewer
Auf den Äckern 15, 66687 Oberlöstern
0177.2944758
nadinehewer@googlemail.com
www.nadinehewer.de

Bankdaten: Sparkasse Merzig - Wadern
IBAN: DE69 59351040 0000 205609
BIC: MERZ DE 55
Steuernummer: 020/230/07269

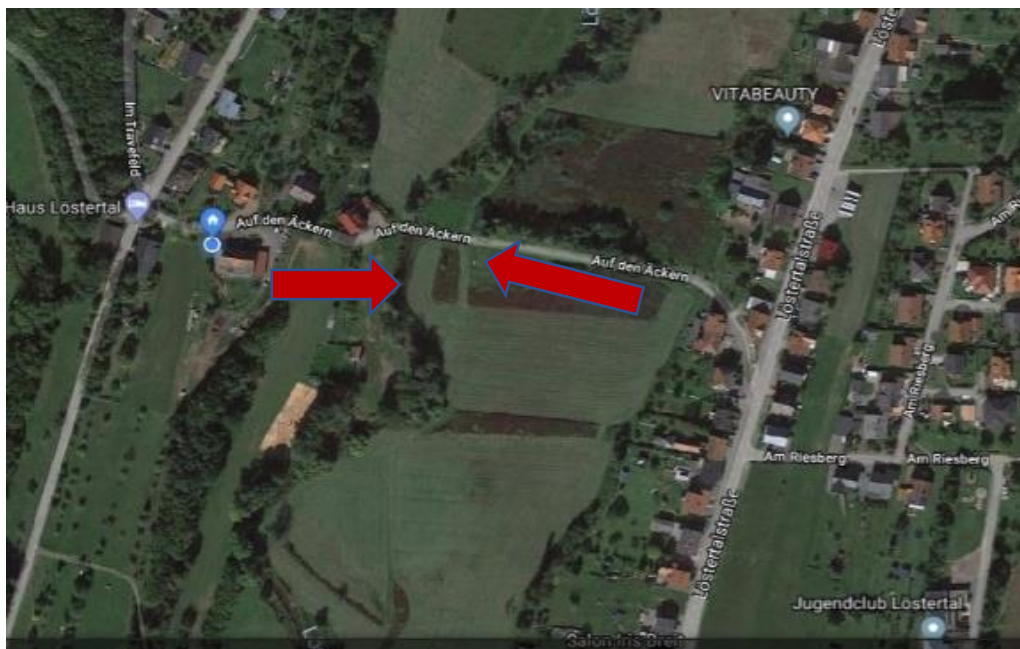
Anfahrt: Adresse fürs Navi 66687 Buweiler, Löstertal Straße, nach der Hausnummer 34 auf die Straße „Auf den Äckern“ links abbiegen. Hier steht keine Beschilderung des Straßennamens.

Wenn ihr aus Richtung Kastel, Wadern herkommt, ist es die vierte Straße links ab vor dem Bushäuschen.

Aus Richtung Nonweiler, Kostenbach müsst ihr eine Spitzkehre fahren. Man kommt aber mit Hänger rum.

Bitte nur auf der linken Seite parken, wo die Strommasten stehen. An dem Stromhäuschen kann man drehen und auch parken.

Im Bereich der roten Pfeile könnt ihr am Rand parken.



Hilfe beim Verladen des Pferdes

Ich bin gerne bereit euch beim Einladen eurer Pferde zu helfen. Allerdings bei allem, das länger als 5min. dauert oder bei dem ich das Pferd an den Strick nehme, werde ich meinen Zeitaufwand in Rechnung stellen.

Nadine Hewer
Auf den Äckern 15, 66687 Oberlöstern
0177.2944758
nadinehewer@googlemail.com
www.nadinehewer.de

Bankdaten: Sparkasse Merzig - Wadern
IBAN: DE69 59351040 0000 205609
BIC: MERZ DE 55
Steuernummer: 020/230/07269