

Geführter Wanderritt durch den Nationalpark Hunsrück Hochwald nach Börfink und in den Zauberwald nach Hattgenstein

VFD Wanderrittführerin Nadine Hewer

Datum: 31.05-02.06.2024



Veranstalter: Patrick Hewer (VFD-Saar)

Ritt Führung: Nadine Hewer (Wanderrittführerin VFD Saar)

Treffpunkt: 66687 Oberlöstern Uhrzeit: Treffen 10Uhr Abritt: 10.30Uhr

Teilnehmerbetrag: VFD-Mitglieder zahlen 220,00 Euro

VFD Leistungsabzeichen in Bronze 15,00 Euro

**Nicht-Mitglieder zahlen zusätzlich eine Verwaltungspauschale
von 30,00 Euro, insgesamt also 250,00 Euro**

Wichtig:

Reiter (auch VFD-Mitglieder), die noch nicht mit mir geritten sind, müssen vorab einen Ausritt mit Wanderreitaurüstung bei mir absolvieren. Bei dieser Gelegenheit möchte ich euch und euer Pferd kennen lernen. Daher kostet der Wanderritt beim ersten Mal 250,00.-€.

Der Teilnehmerbeitrag beinhaltet die Ritt-Führung, Gepäcktransfer, Paddock (Heu und Wasser), Übernachtung mit Frühstück in einer Ferienwohnung und 1Platz im Safari Zelt, am Ringwall des Nationalparks ein kleines Fotoshooting. Das Abendessen und die Getränke sind im Preis **nicht** enthalten.

**Anmeldung über die Homepage: www.nadinehewer.de/anmeldung
(bitte auch das Kleingedruckte auf der Homepage lesen)**

Anmeldeschluss: 01.04.2024

Auf Wanderritten sind grundsätzlich Pferde ab dem 6. Lebensjahr zugelassen. Sie müssen gesund und in einem für diesen Ritt ausreichenden Trainingszustand sein.
Reithelfpflicht, auch für Personen über 18 Jahre!

Nadine Hewer
Auf den Äckern 15, 66687 Oberlöstern
0177.2944758
nadinehewer@googlemail.com
www.nadinehewer.de

Bankdaten: Sparkasse Merzig - Wadern
IBAN: DE69 59351040 0000 205609
BIC: MERZ DE 55
Steuernummer: 020/230/07269

Für andere Veranstaltungen können andere Anforderungen gelten und sind ggfs. weiter unten näher beschrieben.

Die Kürzung der Teilnahmegebühr für Mitglieder um die Verwaltungspauschale kann nur gewährt werden, wenn die Mitgliedschaft durch Angabe der Mitglieds-Nr. belegt wird.

Beschreibung des Ritts:

Tag 1:

Reisen im Rhythmus der Pferde mit Nadine Hewer, Wanderrittführerin der VFD-Saar. Eine anspruchsvolle Strecke über Felsen, Wurzeln und schmale Pfade führt uns von Oberlöstern zum Eulen-See und dann Richtung Hunnenring, dem keltischen Ringwall. Besichtigung des Ringwalls und der Nonnweiler Talsperre (große Pause). Die Strecklänge (Hinweg) ist ca. 25 bis 28km lang und je nach Route sind auch einige Höhenmeter zu überwinden. Für VFD-Mitglieder besteht auch die Möglichkeit, das Leistungsabzeichen in Bronze zu erwerben (weiter Infos darüber hier: <https://www.vfdnet.de/index.php/component/content/article?id=3063:Das-20VFD-20Leistungsabzeichen>).

Die Gesamtstreckenlänge für die 3 Tage ist je nach Route ca. 70-80km.

Wir sind am 1. Tag hauptsächlich im Schritt, Trab und zu Fuß unterwegs. Pferd und Mensch benötigen eine gute Kondition und einen guten Hufschutz. Die Reiter brauchen bequemes und festes Schuhwerk, da wir auch einige Passagen zu Fuß unterwegs sind. Für unterwegs sind Satteltaschen mit Getränken und einer Brotzeit zum Vorteil (bitte selbst mitbringen). Denkt bitte auch an Regenkleidung. Ein Halfter, Strick, Decke und Erste Hilfe sind für den Notfall mitzuführen.

In Börfink an der Alten Mühle angekommen, versorgen wir unsere Pferde gemeinsam mit Kraftfutter, Heu und Wasser.

An der Mühle besteht die Möglichkeit zum Grillen oder wir machen uns auf den Weg zu einer Gaststätte.

Tag 2:

Am nächsten Morgen um 8 Uhr versorgen wir unsere Pferde gemeinsam mit Wasser und Futter. 8.30Uhr gibt es Frühstück, Säubern der Paddocks, Abritt ca. 10-11 Uhr Rundritt von Börfink in den Zauberwald nach Hattgenstein und wieder zurück nach Börfink. Große Pause im Zauberwald.

Tag 3:

Um 8 Uhr versorgen wir unsere Pferde gemeinsam mit Wasser und Futter.

8.30Uhr gibt es Frühstück, Säubern der Paddocks, Abritt ca. 11 Uhr

Auf dem Heimweg haben wir zwei Strecken zur Auswahl.

Nadine Hewer

Auf den Äckern 15, 66687 Oberlöstern

0177.2944758

nadinehewer@googlemail.com

www.nadinehewer.de

Bankdaten: Sparkasse Merzig - Wadern

IBAN: DE69 59351040 0000 205609

BIC: MERZ DE 55

Steuernummer: 020/230/07269

Packliste für Unterwegs:

- Halfter, Strick, Decke
- Regenkleidung
- Getränke und Essen
- Kleines Handtuch für den Heim Ritt
- Ersatzteile für Hufe
- Erste Hilfe Tasche
- Medikamente, Tempo, Kleingeld 😊

Packliste für Mensch und Pferd für den Tross:

Wir werden am Freitagmorgen direkt um 10 Uhr einen Pferdeanhänger mit euren Sachen beladen. Dieser wird nach Züschen gebracht. Daher braucht ihr nur das Nötigste am Pferd mitzuführen (s. Packliste).

Pferd:

- Zwei Eimer für Futter und Wasser
- Futter
- Abschwitzdecke
- Gefütterte Regendecke
- Putzzeug, Schwamm

Die Pferde auf einen Paddock untergebracht, Wasser und Heu ist vorhanden (Selbstversorgung und misten).

Mensch:

- Wechselkleidung für 2 Übernachtungen
- Waschzeug

Bettzeug und Handtücher sind vorhanden.

Anfahrt zum Treffpunkt Oberlöstern:

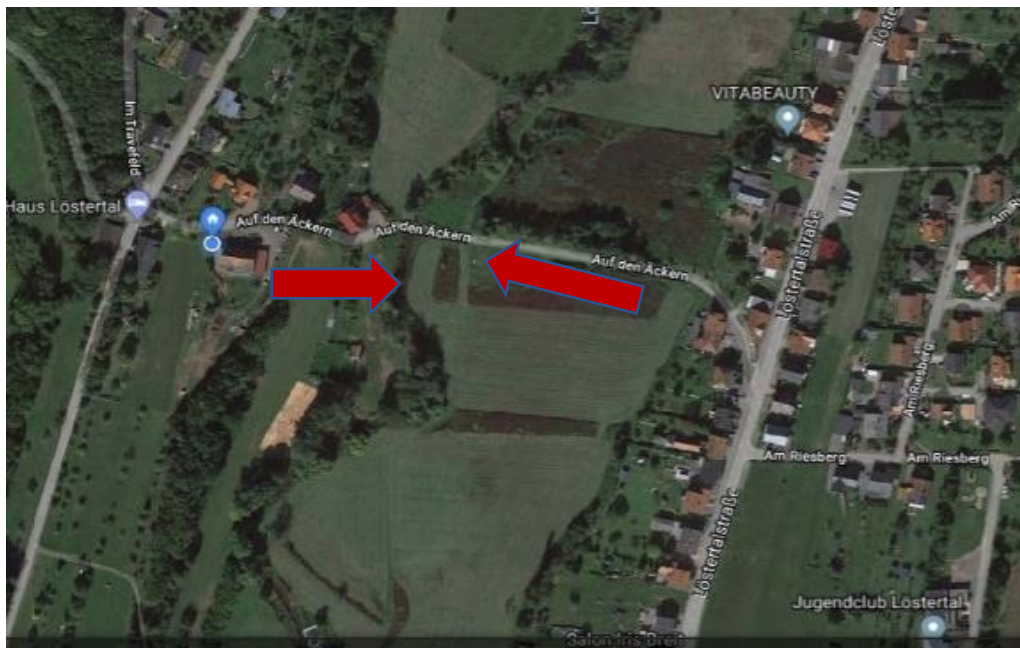
Adresse fürs Navi: 66687 Buweiler, Löstertal Straße, nach der Hausnummer 34 auf die Straße „Auf den Äckern“ links abbiegen. Hier steht keine Beschilderung des Straßennamens.

Wenn ihr aus Richtung Kastel, Wadern herkommt, ist es die vierte Straße links ab vor dem Bushäuschen.

Aus Richtung Nonnweiler, Kostenbach müsst ihr eine Spitzkehre fahren. Man kommt aber mit Hänger rum.

Bitte nur auf der linken Seite parken, wo die Strommasten stehen. An dem Stromhäuschen kann man drehen und auch parken.

Im Bereich der roten Pfeile könnt ihr am Rand parken.



Hilfe beim Verladen des Pferdes

Ich bin gerne bereit euch beim Einladen eurer Pferde zu helfen. Allerdings werde ich bei allem, das länger als 5min. dauert oder bei dem ich das Pferd an den Strick nehme, meinen Zeitaufwand in Rechnung stellen.

Ich werde eine WhatsApp Gruppe erstellen. Sie dient zum schnellen Austausch bei Fragen zum Ritt oder für die Ritt Bilder. Wer dies nicht möchte, geht einfach aus der Gruppe raus. Nach dem Ritt werde ich die Gruppe auch wieder löschen.